



Avis de sécurité important

OBJET : Cub Cadet Z5 152 et Z7 183 vendus en France : Action corrective et instructions pour arrêter l'utilisation

Nous vous contactons car nos dossiers indiquent que vous avez peut-être acheté une tondeuse à gazon **Cub Cadet Z5 152 ou Z7 183**. Une image représentative du produit est présentée ci-dessous.



Kawasaki Motors Corp., États-Unis, a déterminé qu'un danger pour la sécurité des produits pouvait exister avec le régulateur de tension KM-21066-0785 sur le moteur Kawasaki monté sur votre machine. Cela peut entraîner un incendie avec un risque de blessures corporelles graves ou de dommages matériels. Pour assurer votre sécurité, le câble négatif de la batterie doit être débranché et sécurisé à l'écart de la borne négative de la batterie.

Nous mettons en œuvre une action corrective pour ces produits afin de répondre à l'avis de sécurité émis par Kawasaki.

Les tondeuses à gazon suivantes vendues en France sont concernées:

- **Cub Cadet Z5 152 – Réf. 53BIHJUV603**
- **Cub Cadet Z7 183 – Réf. 53BIHKUY603**

Les tondeuses à gazon sont de couleur jaune et noire et portent le logo Cub Cadet.

Seuls les modèles fabriqués entre le 1^{er} avril 2021 et le 15 décembre 2023 sont concernés.



Le numéro de modèle et la date de fabrication sont imprimés sur la plaque d'identification visible devant ou derrière le siège. Le numéro de modèle apparaîtra dans le coin supérieur gauche de l'étiquette sous l'en-tête « Numéro de modèle ». Le mois et l'année de fabrication apparaîtront au centre de l'étiquette sous l'intitulé « DOM ». Voir les images ci-dessous pour l'emplacement de la plaque.

Emplacement de la plaque
du modèle



Emplacement de la plaque
du modèle



Si vous ne trouvez pas la plaque et/ou le numéro de modèle, veuillez contacter votre revendeur pour obtenir de l'aide.

Si votre tondeuse à gazon est concernée, ARRÊTEZ DE L'UTILISER IMMÉDIATEMENT et suivez les étapes suivantes :

- 1. Débrancher le câble négatif de la batterie et le fixer à l'écart de la borne négative de la batterie.** Les instructions pour ce faire sont incluses ci-dessous. Si vous ne vous sentez pas à l'aise pour débrancher la batterie, veuillez contacter immédiatement votre revendeur pour prendre les dispositions nécessaires pour que le revendeur débranche la batterie pour vous. Votre revendeur débranchera la batterie gratuitement.
- 2. Contacter votre revendeur pour organiser une réparation.** La réparation impliquera le remplacement du régulateur de tension concerné.

Nous vous prions de bien vouloir nous excuser pour la gêne occasionnée et vous remercions de votre coopération. Votre sécurité est notre principale préoccupation.

Cordialement,

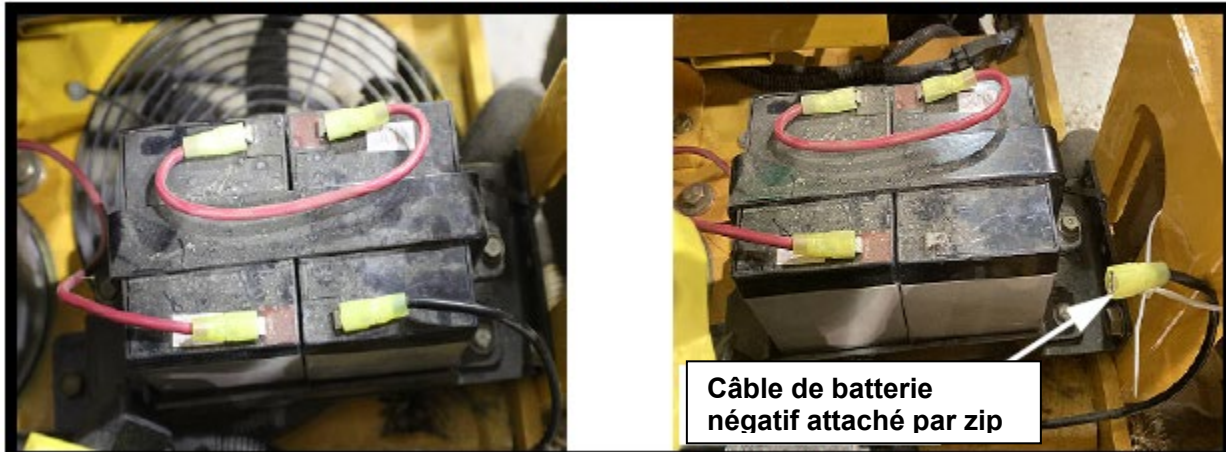
L'équipe MTD France



Instructions de déconnexion du câble négatif de la batterie

1. Localisez la batterie et le câble négatif noir de la batterie.
2. Retirez le boulon et l'écrou fixant le câble négatif de la batterie à la borne négative de la batterie à l'aide des clés de taille appropriée.
Remarque : Veillez à ne pas toucher la borne positive de la batterie avec les clés, afin d'éviter les arcs électriques graves et les dommages possibles à la batterie et/ou les blessures corporelles.
3. Ensuite, fixez le câble négatif de la batterie à l'aide d'un collier de serrage éloigné de la borne, comme indiqué ci-dessous.

| Débrancher le câble de batterie négatif modèle Z5 152 et Z7 183



Si vous avez besoin d'aide ou d'instructions pour débrancher la batterie, veuillez contacter votre revendeur. Si vous ne vous sentez pas à l'aise pour débrancher la batterie, veuillez contacter immédiatement votre revendeur pour prendre les dispositions nécessaires pour que le revendeur débranche la batterie pour vous. Votre revendeur débranchera la batterie gratuitement.