

**LT1 NS96**

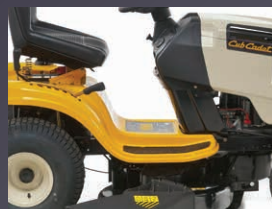
ÉJECTION LATÉRALE



MOTORISÉ PAR  
**Cub Cadet®**



TRAIN AVANT  
PIVOTANT



PLATEFORME DÉGAGÉE



SIÈGE AJUSTABLE



CAPOT MONOBLOC  
PIVOTANT



RAYON DE BRAQUAGE  
COURT

Moteur	Cub Cadet
Type et cylindrée	Monocylindre, 439 cm <sup>3</sup>
Transmission	Transmatic 7V Av/Arr.
Bac (capacité) (l)	En option
Nbre de hauteurs de coupe	5
Largeur de coupe / Hauteur de coupe	96 cm / 30-95 mm
Options de coupe	3 en 1 option
Buse de lavage / Kit mulching	Non / En option
Poids net (kg)	151

## FORCE SERIES

LT1 NS96

ÉJECTION LATÉRALE

FORCE SERIES

# CARACTÉRISTIQUES

## MOTEUR

## LT1 NS96

Type de moteur	Cub Cadet
Cylindrée (cm <sup>3</sup> )	439
Puissance (kW / min <sup>-1</sup> )	8,3 / 2.800
Cylindres	Monocylindre
Réservoir (capacité) (l)	3,8
Lubrification	Sous pression avec filtre à huile

## TRANSMISSION

Transmission	Tranmatic 7V Av/Arr.
--------------	----------------------

## SYSTÈME D'ÉJECTION

Bac	200l en option (196-180A699)
Levier sur bac / hardtop	- / -
Indicateur de remplissage / déflecteur	- / Inclus

## ROUES

Taille des roues (avant/arrière)	15" x 6" / 20" x 8"
Rayon de braquage (cm)	46

## SYSTÈME DE COUPE

Surface tondue en m <sup>2</sup> /h	3500
Largeur de coupe (cm)	96
Hauteur de coupe (min-max)	30-95 mm
Options de coupe	3 en 1 Option
Engagement des lames	Levier de commande manuel
Hauteurs de coupe	5
Buse de lavage/ kit mulching	Non / En option (OEM-190A116)

## DONNÉES

LpA / LwA / LwAg (dB)	86,7 / 98,8 / 100
Valeur de vibration corps / (facteur K)	2,4 / 1,2 m/s <sup>2</sup>
Valeur de vibration mains/bras / (facteur K)	4,1 / 2,05 m/s <sup>2</sup>
Dimensions (L / l / H) (cm)	170 / 107 / 100
Poids net (kg)	151

# CARACTÉRISTIQUES SUPPLÉMENTAIRES

**VOLANT CONFORT**  
**CHÂSSIS EN ACIER**