

**LT3 PS107**

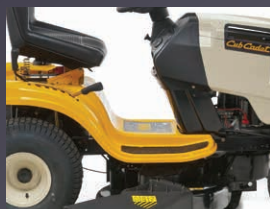
ÉJECTION LATÉRALE



MOTORISÉ PAR  
**Cub Cadet®**



TRAIN AVANT  
PIVOTANT EN FONTE



PLATEFORME DÉGAGÉE



SIÈGE HAUT AJUSTABLE



CAPOT MONOBLOC  
PIVOTANT



TECHNOLOGIE  
REVTEK

Moteur	Cub Cadet
Type et cylindrée	Bicylindre, 679 cm <sup>3</sup>
Transmission	Hydrostatique
Bac (capacité) (l)	En option (200 l)
Nbre de hauteurs de coupe	5
Largeur de coupe / Hauteur de coupe	107 cm / 30-95 mm
Options de coupe	3 en 1 option
Buse de lavage / Kit mulching	Inclus / En option
Poids net (kg)	175

## FORCE SERIES

## LT3 PS107

ÉJECTION LATÉRALE

FORCE SERIES

# CARACTÉRISTIQUES

MOTEUR	LT3 PS107
Type de moteur	Cub Cadet
Cylindrée (cm <sup>3</sup> )	679
Puissance (kW / min <sup>-1</sup> )	12,7 / 2.700
Cylindres	Bicylindre
Réservoir (capacité) (l)	3,8
Lubrification	Sous pression avec filtre à huile

TRANSMISSION	
Transmission	Hydrostatique

SYSTÈME D'ÉJECTION	
Bac / référence	200 l en option / OEM-190-180A
Levier sur bac / hardtop	- / -
Indicateur de remplissage / déflecteur	- / Inclus

ROUES	
Taille des roues (avant/arrière)	15" x 6" / 20" x 8"
Rayon de braquage (cm)	46

SYSTÈME DE COUPE	
Surface tondue en m <sup>2</sup> /h	5500
Largeur de coupe (cm)	107
Hauteur de coupe (min-max)	30-95 mm
Options de coupe	3 en 1 Option
Engagement des lames	Levier de commande manuel
Hauteurs de coupe	5
Buse de lavage/ kit mulching	- / Inclus

DONNÉES	
LpA / LwA / LwAg (dB)	88 / 98 / 100
Valeur de vibration corps / (facteur K)	1 / 0,5 m/s <sup>2</sup>
Valeur de vibration mains/bras / (facteur K)	5 / 1,5 m/s <sup>2</sup>
Dimensions (L / l / H) (cm)	170 / 115 / 100
Poids net (kg)	175

# CARACTÉRISTIQUES SUPPLÉMENTAIRES

VOLANT CONFORT  
 TRAIN AVANT EN FONTE  
 PARE-CHOCS AVANT