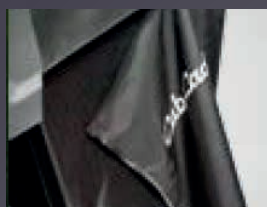


XT3 QR106

RAMASSAGE INTÉGRÉ



Powered by
Kawasaki



BAC À SYSTÈME
ANTI-POUSSIÈRES



LEVIER DE BAC
ESCAMOTABLE



BLOCAGE DE
DIFFÉRENTIEL



RAYON DE BRAQUAGE
ULTRA COURT

Moteur	Kawasaki FR691
Type et cylindrée	Bicylindre, 726 cm ³
Transmission	Hydrostatique
Bac (capacité) (l)	360
Nbre de hauteurs de coupe	12
Largeur de coupe / Hauteur de coupe	106 cm / 25-100 mm
Options de coupe	3 en 1 option
Buse de lavage / Kit mulching	Inclus / En option
Poids net (kg)	268

ENDURO SERIES™

XT3 QR106

RAMASSAGE INTÉGRÉ

ENDURO SERIES

CARACTÉRISTIQUES

MOTEUR

XT3 QR106

Type de moteur	Kawasaki FR651
Cylindrée (cm ³)	726
Puissance (kW / min ⁻¹)	12,1 / 2.300
Cylindres	Bicylindre
Réservoir (capacité) (l)	11,4
Lubrification	Sous pression avec filtre à huile

TRANSMISSION

Transmission	Hydrostatique
--------------	---------------

SYSTEME D'ÉJECTION

Bac	360 l
Levier sur bac / hardtop	- / Acier
Indicateur de remplissage / déflecteur	Inclus, avec coupure des lames / en option (196-552-000)

ROUES

Taille des roues (avant/arrière)	15" x 6" / 18" x 8,5"
Rayon de braquage (cm)	17

SYSTÈME DE COUPE

Surface tondue en m ² /h	8000
Largeur de coupe (cm)	106
Hauteur de coupe (min-max)	25 - 100 mm
Options de coupe	3 en 1 Option
Engagement des lames	Électromagnétique
Hauteurs de coupe	12
Buse de lavage/ obturateur mulching	Inclus / en option (196-550-000)

DONNÉES

LpA / LwA / LwAg (dB)	88 / 98 / 100
Valeur de vibration corps / (facteur K)	1 / 0,5 m/s ²
Valeur de vibration mains/bras / (facteur K)	5 / 1,5 m/s ²
Dimensions (L / l / H) (cm)	267 / 110 / 118
Poids net (kg)	268

CARACTÉRISTIQUES SUPPLÉMENTAIRES

RÉGULATEUR DE VITESSE
BLOPAGE DE DIFFÉRENTIEL
PARE-CHOCS DOUBLE AVANT